

國科會自然處
2022年新進人員聯合研討會
海洋學門介紹

海洋學門召集人 夏復國研究員

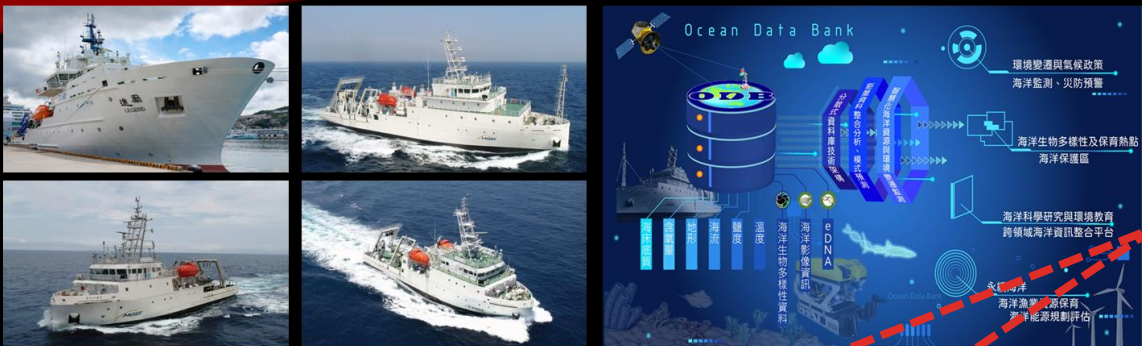
學門承辦人 陳佩芬

學門助理 陳亮吟

111.09.02



科技部 海洋核心設施
研究船/貴重儀器中心 海洋資料庫



自然處

召集人



台灣海洋聯盟
- 科學策略溝通平台與智庫

- 研究船管理指導委員會
- 研究船工作小組
- 貴儀總計畫
- 研究船
- 貴重儀器中心
- 資料庫

年度大批研究計畫及航次計畫審核

會、處級與跨學門計畫推動

長官報告與會議資料整備

跨部會諮詢

學界服務

簡報大綱

1

學門複審委員會及研究領域

2

學門重要研究主題

3

學門計畫審查狀況

4

中網計畫介紹

學門複審委員會

複審委員兼召集人	夏復國	中央研究院環境變遷研究中心
複審委員	張明輝	台灣大學海研所
複審委員	洪慶章	中山大學海洋科學系
複審委員	陳明德	海洋大學地球科學研究所
複審委員	蔡安益	海洋大學海洋環境與生態研究所



研究領域

海洋物理學

- 現場實測物理海洋
- 數值模式物理海洋
 - 理論物理海洋
 - 海洋聲學

海洋化學

- 穩定同位素海洋化學
- 放射性同位素海洋化學
 - 重金屬海洋化學
 - 有機海洋化學
 - 營養鹽及碳化學

海洋地質及地球物理學

- 地球化學
- 全球變遷
- 海洋地質
- 海洋地球物理探勘
 - 計算地球物理
 - 地體構造

生物海洋學

- 海洋浮游生物生態
- 漁業海洋學及漁業生物學
- 海洋生物與海流和生地化循環的交互作用
- 海洋食物網的結構與功能

海洋遙測

- 衛星海洋學
- 岸基與船載雷達

重要學門研究主題(整合型)

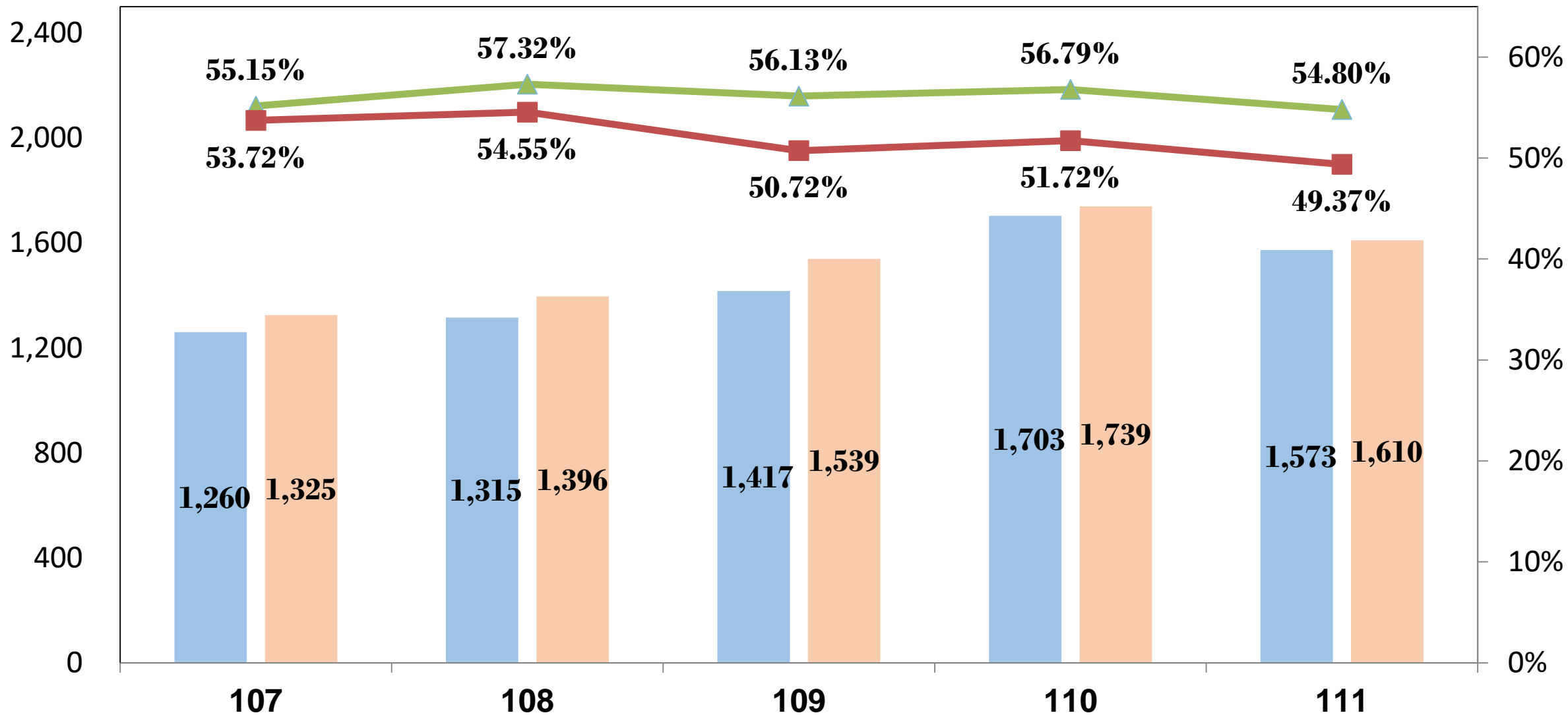
- 黑潮到紊流之間的能量交換觀測研究(台灣大學詹森教授)
- 陸源/非陸源物質在高輸砂量之河-海輸運系統中的宿命整合研究(中山大學劉祖乾教授)
- 黑潮短期不穩定週期的生地化反應及南海東南亞時間序列研究(中研院夏復國研究員)
- 副熱帶陸棚浮游生物食物網生態過程研究(海洋大學蔡安益教授)
- 台灣及鄰近地區地體動力學研究(中央大學許樹坤教授)
- 颱風、渦流與內波對南海北部生物地球化學作用之衝擊(中山大學洪慶章教授)
- 台灣淺灘湧昇區暨周邊水域生態系動態特性影響之研究(海洋大學李明安教授)

近5年【海洋學門】計畫平均經費及通過率

單位:千元

■ 當年度新計畫平均經費
 ■ 含預核計畫平均經費
 ▲ 通過率(含預核)
 ■ 當年通過率

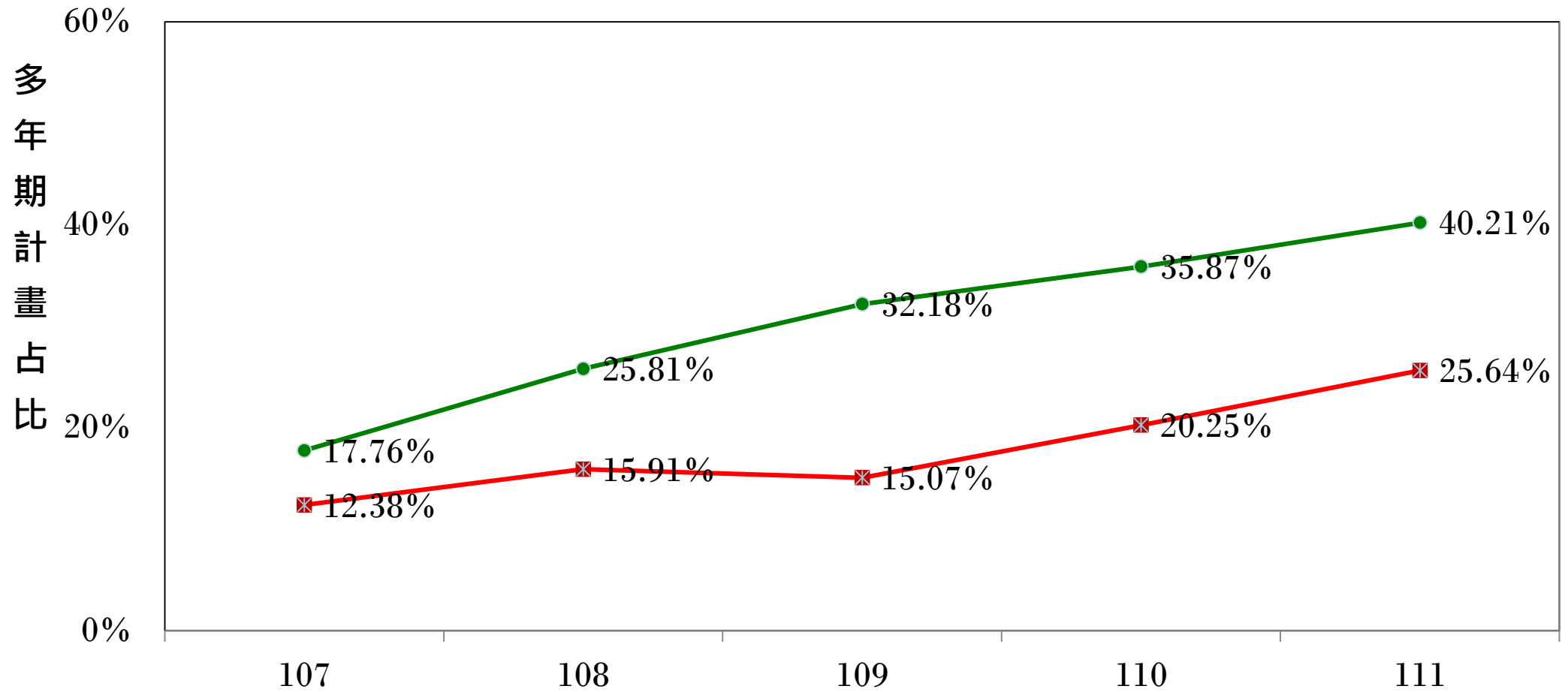
大批計畫平均經費



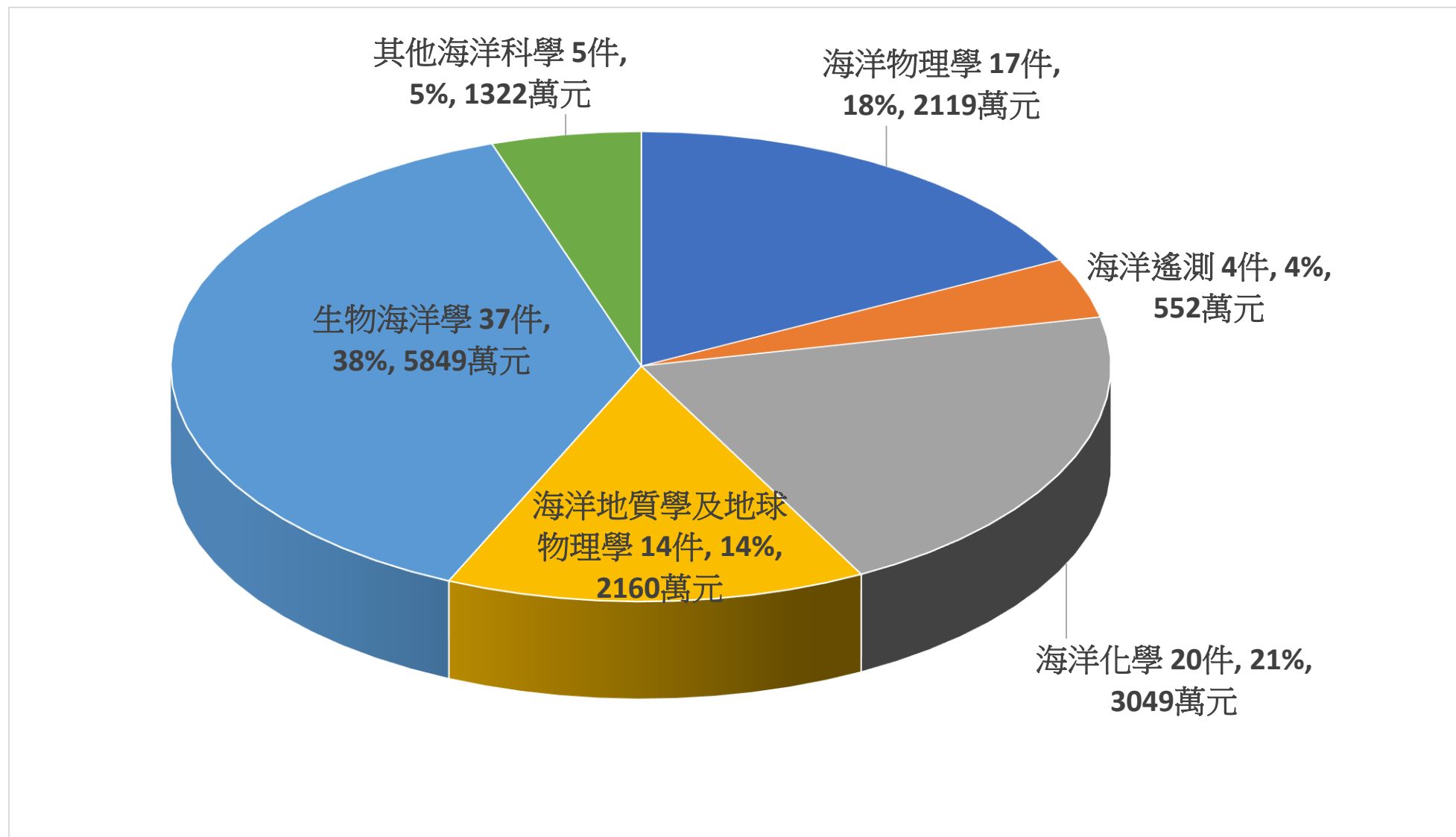
近5年【海洋學門】計畫多年期占比

✖ 當年新計畫多年期占比

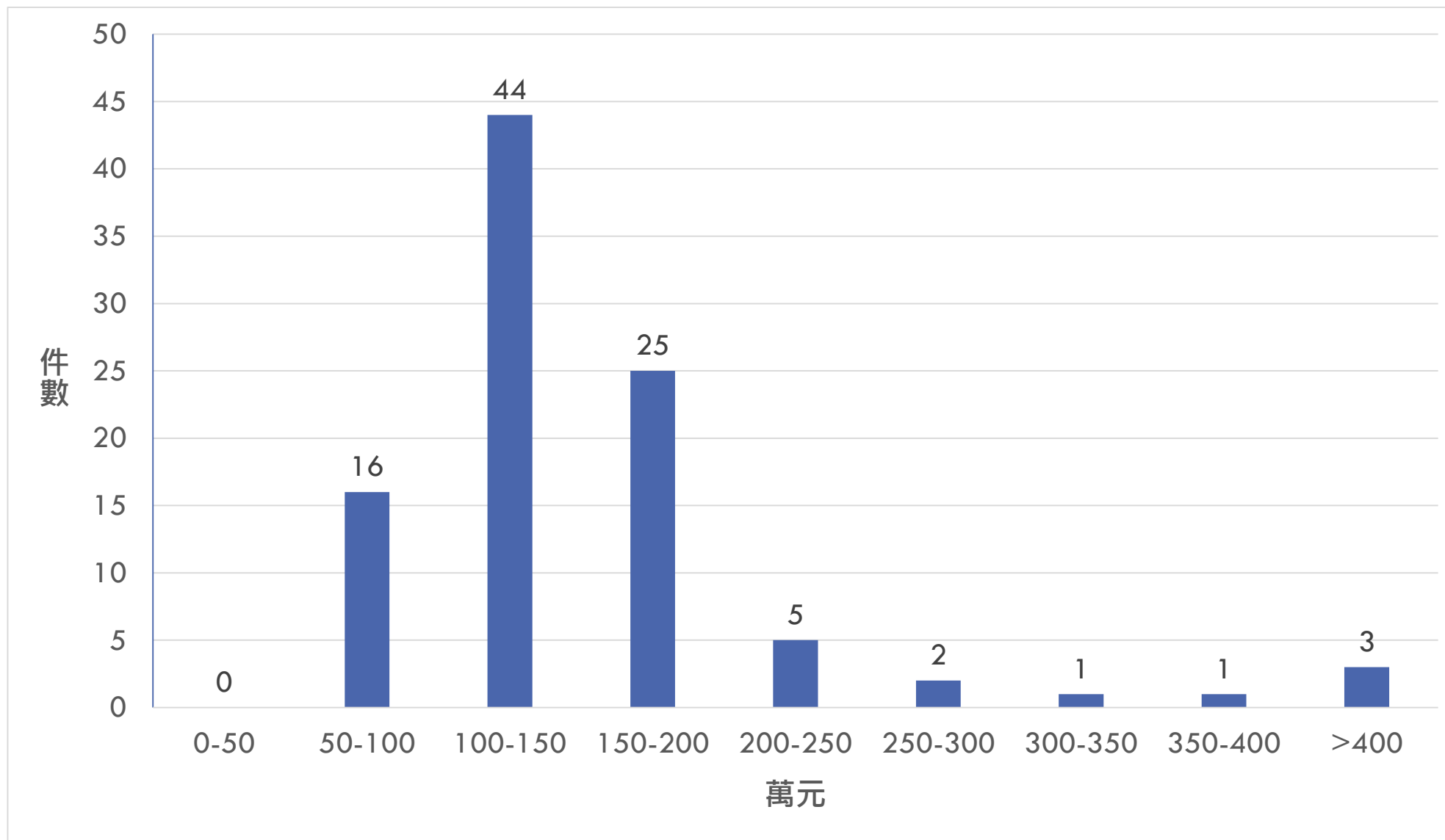
● 含預核計畫多年期占比



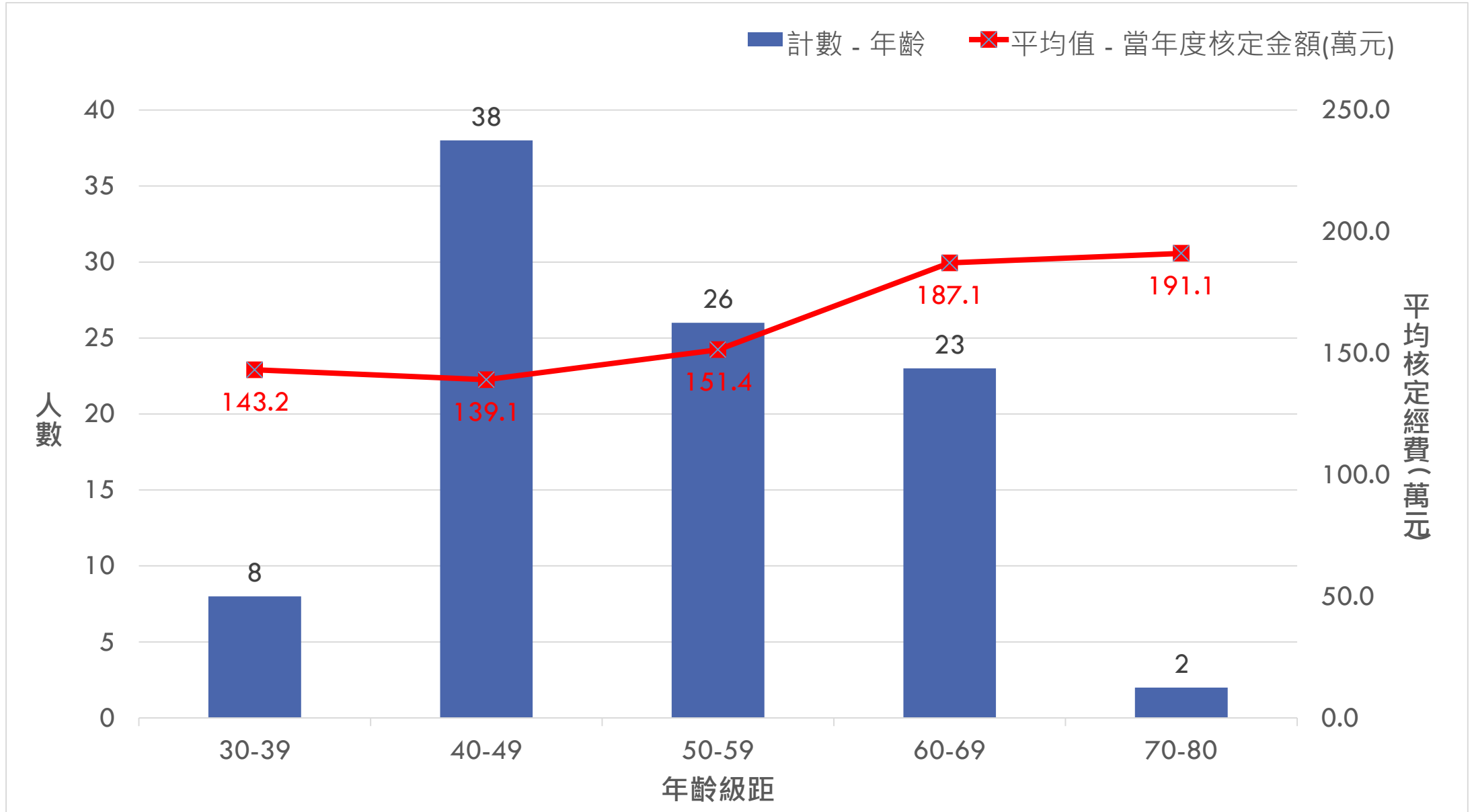
111年度海洋科學研究計畫領域分佈圖



111年度海洋科學研究計畫補助經費級距分佈



111年度海洋科學計畫年齡級距與平均核定經費



學門研究表現評比計算方式

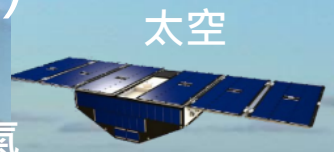
- ▶ 以計畫主持人所提供的自然處專題計畫主持人近五年研究成果表(NSCM01)表所列近五年的六篇代表作為主，五年內所有著作目錄(C302 表)為輔。
- ▶ 依據申請人在每篇文章的貢獻度(是否為第一或通訊作者)、投稿期刊的影響性等給予研究表現比重計分。
- ▶ 所得分數提供複審委員參考。

國科會2020中綱計畫規劃說明

航向藍海建立海洋永續基石-海洋研究平面到立體



建立 **新時代海洋管理政策** (海洋科學為基礎之海洋管理政策)

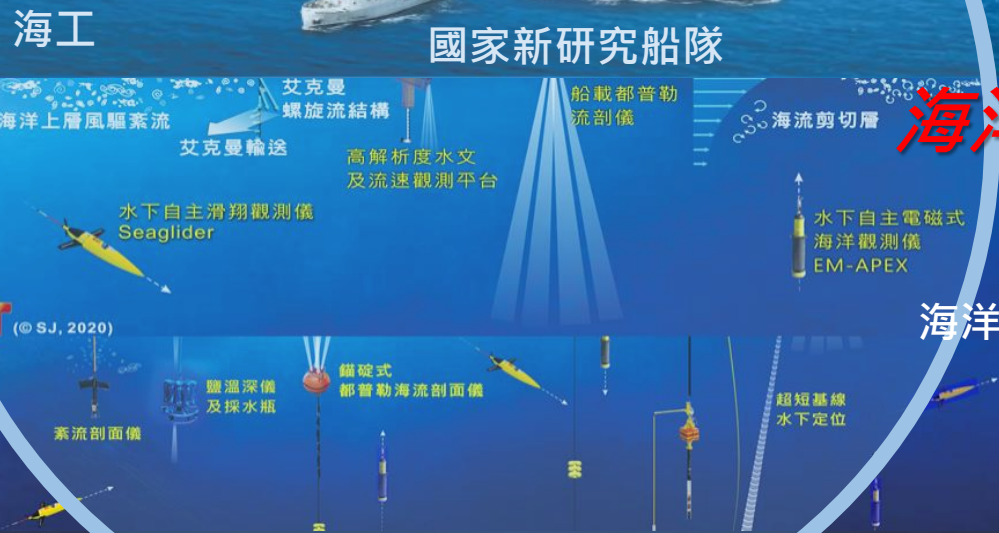


太空

碳中和- **碳循環與生物幫浦**



著眼新興海洋產業 (**深海工程技術**)



海洋生態資源永續利用 (**基因庫**)

全面提升海洋防災觀測 (**立體海洋大氣觀測網**)

(not to scale)





Thank You!
共同邁向海洋科研新世代